

КАК ВЫБРАТЬ РАЗМЕР

Как выбрать размер женских моделей

Таблица размеров для женских моделей

	Размер						
Рост (см)	40	42	44	46	48	50	52
Ог (см)	80	84	88	92	96	100	104
От (см)	62	66	70	74	78	82	86
Об (см)	88	92	96	100	104	108	112
Оп (см)	24,5	25,9	27,3	28,7	30,1	31,5	33,1

Для определения размера плечевого изделия (платье, блуза, жакет, пальто) необходимо измерить **Обхват груди (Ог)** – мерку снимают на нижнее белье. Сантиметр проходит горизонтально вокруг туловища по спине, через подмышечные впадины, по выступающим точкам грудных желез. Полученное измерение Ог необходимо сравнить с типовыми значениями в таблице и выбрать ваш размер.

Если ваша мерка Обхвата груди на 0,5 – 1,5 см меньше, чем в таблице (например, ваш Ог = 87 см), выбирайте выкройку бОльшего размера (размер 44, которому соответствует Ог = 88 см).

Если ваша мерка Обхвата груди больше на 0,5 – 1,5 см, чем в таблице (например, ваш Ог = 89 см), то выбирайте меньший размер (размер 44, которому соответствует Ог = 88 см).

Если ваше измерение по Обхвату груди имеет разницу с таблицей +/- 2см, рекомендуем выбирать больший размер для малообъемных изделий и меньший размер для свободных изделий. При выборе размера помните, что всегда можно убрать лишнее, а вот добавить в раскроенные детали уже нельзя.

Для определения размера поясного изделия (юбка, брюки, шорты) необходимо измерить **Обхват бедер (Об)**. Мерка обхвата бедер снимается горизонтально через выступающие точки ягодиц. Полученное измерение Об необходимо сравнить с типовыми значениями в таблице и выбрать ваш размер.

Если ваша мерка Обхвата бедер на 0,5 – 1,5 см меньше, чем в таблице (например, ваш Об = 91 см), выбирайте выкройку бОльшего размера (размер 42, которому соответствует Об = 92 см).

Если ваша мерка Обхвата бедер больше на 0,5 – 1,5 см, чем в таблице (например, ваш Об = 93,5 см), то выбирайте меньший размер (размер 42, которому соответствует Об = 92 см).

Если ваше измерение по Обхвату бедер имеет разницу с таблицей +/- 2см, рекомендуем выбирать больший размер для малообъемных изделий и меньший размер для свободных изделий. При выборе размера помните, что всегда можно убрать лишнее, а вот добавить в раскроенные детали уже нельзя.

Как выбрать размер женского нижнего белья

Для определения размер трусов необходимо измерить **Обхват бедер** (Об). Мерка обхвата бедер снимается горизонтально через выступающие точки ягодиц. Полученное измерение Об необходимо сравнить с типовыми значениями в таблице и выбрать ваш размер.

Для определения размера высоких трусов (до линии талии) помимо обхвата бедер измерить **Обхват талии** (От) и сравнить значение с табличным. Если мерка обхвата талии отличается от табличной в большую сторону, то рекомендуется увеличить длину резинку по верхнему срезу трусов, вносить изменения в саму выкройку нет необходимости. Аналогично если обхват талии меньше табличного, то длину резинки по верхнему срезу нужно уменьшить

Размерный признак	Размер						
	40	42	44	46	48	50	52
155-160	62	66	70	74	78	82	86
161-166	88	92	96	100	104	108	112

Для определения размера лифа необходимо снять 2 мерки: **Обхват груди** (ОГ3) и **Обхват под грудью** (ОГ4). Мерку **Обхват груди** (ОГ3) снимают на нижнее белье без пуш-апа или толстого поролона. Сантиметр проходит горизонтально вокруг туловища по спине, через подмышечные впадины, по выступающим точкам грудных желез.

Мерку **Обхват под грудью** (ОГ4) измеряют горизонтально вокруг туловища, сантиметр проходит точно под грудью горизонтально полу.

Размер лифа состоит из 2х значений, например 75В, где число обозначают обхват под грудью, а буква – это размер чашки.

Для определения размера чашки необходимо вычесть из обхвата груди обхват под грудью и сравнить полученное значение с таблицей:

Чашка	Разница между обхватом груди и обхватом под грудью
А	13±1 см
В	15±1 см
С	17±1см

Для определения обхвата под грудью необходимо сравнить Вашу мерку **Обхвата под грудью** (ОГ4) с таблицей и проверить в какой интервал она попадает:

Размерный признак	Интервал значения обхвата под грудью
70	65 – 70 см
75	71 – 75 см
80	76 – 80 см

Как выбрать размер для детских моделей

Таблица размеров для детских моделей:

Рост, см	Обхват груди, см	Обхват талии, см	Обхват бедер, см	Длина руки, см	Ширина плечевого ската, см	Длина спины, см	Расстояние от талии до пола сбоку, см	Высота сидения, см
62	49,0	46,0	45,0	19,1	5,9	17,2	31,0	13,2
68	50,0	47,0	47,0	21,4	6,2	18,4	35,4	13,9
74	51,0	48,0	49,0	23,7	6,5	19,6	39,8	14,6
80	52,0	49,0	51,0	26,0	6,8	20,8	44,2	15,3
86	53,0	50,0	53,0	28,3	7,1	22,0	48,6	16,0
92	54,0	51,0	55,0	30,6	7,4	23,2	53,0	16,7
98	56,0	52,0	58,0	33,3	7,7	24,0	57,6	17,4
104	58,0	53,0	61,0	35,3	8,2	25,0	62,2	18,5
110	60,0	54,0	64,0	37,7	8,8	26,1	66,8	19,8
116	62,0	55,0	67,0	39,7	9,3	27,1	71,4	20,9
122	64,0	56,0	70,0	42,1	9,9	28,2	76,0	22,2
128	66,0	57,0	73,0	44,1	10,2	29,8	80,9	22,6
134	68,0	58,0	76,0	46,2	10,6	31,0	85,2	23,7
140	72,0	59,0	79,0	48,3	11,0	32,2	89,5	24,8
146	76,0	60,0	82,0	50,4	11,4	33,4	93,8	25,9
152	78,0	61,0	85,0	52,4	11,7	34,5	98,0	26,7
158	80,0	62,0	88,0	54,9	12,0	37,8	102,3	27,8

Для детских моделей не указаны таблицы с прибавками, заложенными в модель. Это связано с широким размерным рядом детских моделей, величина прибавки варьируется из размера в размер. Сориентироваться в объеме изделия можно сравнив значения из таблицы длин изделия с обхватами тела из таблицы размеров.

Как скорректировать выкройку, если ваши объемы не соответствуют типовым значениям из таблицы?

Корректировка выкройки платья. На примере платья Прага рассмотрим самый простой способ корректировки выкройки по объемам.

Например, у вас получились следующие значения измерений:

Размерный признак	Измерения вашей фигуры	42	Разница
Ог (см)	85	84	+ 1
От (см)	68	66	+ 2
Об (см)	96	92	+ 4

Размер платья определяется по измерению Обхвата груди и самый близкий размер к значению Ог 85 см – это 42 размер.

Ваш размер платья 42, но перед раскроем выкройку необходимо откорректировать по обхвату талии и обхвату бедер. Недостающие объемы необходимо равномерно распределить на полочку и спинку платья.

по линии талии на полочку и спинку необходимо добавить по 1 см ($2\text{см}/2 = 1\text{ см}$). Полочка и спинка имеют по 2 боковых среза, соответственно по каждому срезу +0,5 см.

по линии бедер на полочку и спинку необходимо добавить по 2 см ($4\text{см}/2 = 2\text{ см}$). Полочка и спинка имеют по 2 боковых среза соответственно по каждому срезу +1 см.

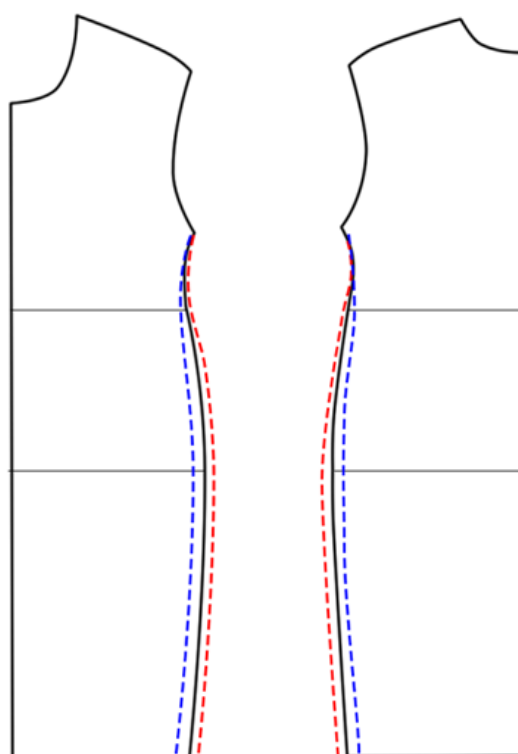
Линии талии и бедер на выкройке отмечены контрольными точками. По линии талии необходимо отложить +0,5 см, по линии бедер +1 см. Соедините точку основания проймы с новой отметкой талии плавной линией, повторяющей линию выкройки.

Далее соедините новую отметку талии с новой отметкой бедер плавной линией и продлите новую линию бокового среза вниз до нижнего среза платья. Новые линии должны быть плавными без острых углов (их необходимо скруглить).

После корректировки необходимо проверить сопряжение срезов! они должны совпадать.

Аналогичным образом выполняется уменьшение выкройки, если объемы талии и бедер меньше табличных значений.

На рисунке ниже красной линией показано увеличение объемов, синей линией уменьшение объемов выкройки.



В выкройку платья Прага заложены достаточно большие прибавки на свободу облегания – прибавка по талии 26 см и прибавка по бедрам 9,5 см. В рассмотренном примере можно не делать корректировку выкройки по объемам, в таком случае готовое платье будет сидеть чуть плотнее по бедрам.

Если выбранная вами модель платья имеет минимальные прибавки к обхватам талии и бедер (например, 2 – 4 см) то внесение корректировок является обязательной процедурой, иначе платье будет мало!

Корректировка выкройки юбки. На примере юбки Москва рассмотрим самый простой способ корректировки выкройки по объемам.

Например, у вас получились следующие значения измерений:

Размерный признак	Измерения вашей фигуры	42	Разница
От (см)	62	66	- 4
Об (см)	95	96	- 1

Размер юбки определяется по измерению **Обхвата бедер** и самый близкий размер к значению Об 95 см – это 44 размер.

Ваш размер юбки 44, но перед раскроем выкройку необходимо откорректировать по обхвату талии. Излишний объем необходимо равномерно убрать на передней и задней деталях юбки

- по линии талии переднюю и заднюю детали необходимо заузить на 2 см ($4\text{см}/2 = 2\text{ см}$). Передние и задняя деталь юбки имеют по 2 боковых среза, соответственно по каждому срезу -1 см.

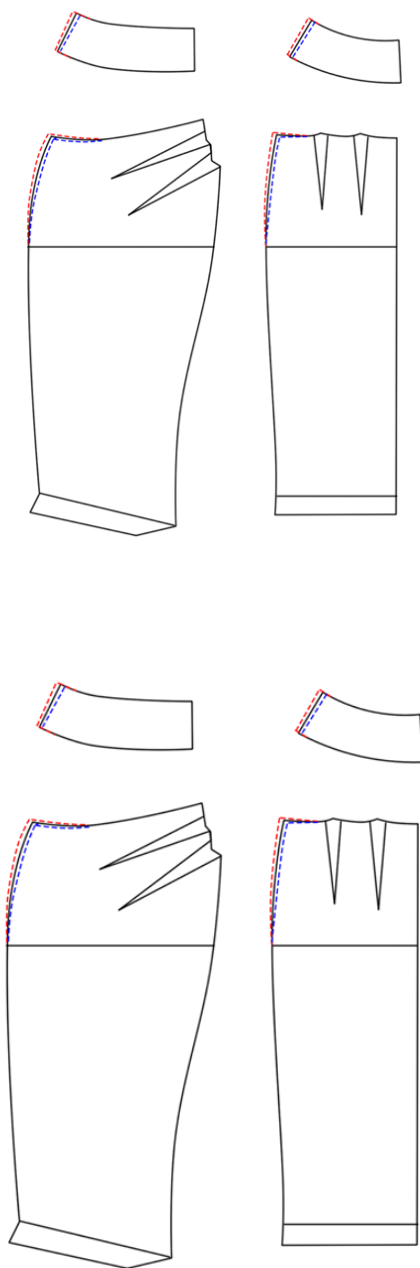
Линия талии на деталях юбки – это верхний срез передней и задней деталей. От верхней точки бокового среза (в месте пересечения с линией талии) отложить внутрь выкройки 1 см. Соединить новую точку линии талии с линией бедер плавной линией, повторяющей линию выкройки. Новая линия должна быть плавной без острых углов, плавно скруглите линию в области бедер. Такую корректировку нужно выполнить на передней и задней детали юбки.

Аналогичным образом необходимо откорректировать детали обтачки талии юбки, а также детали подкладки.

После корректировки необходимо проверить сопряжение срезов! они должны совпадать.

Аналогичным образом выполняется увеличение выкройки, если объем талии больше табличных значений.

На рисунке ниже красными линиями показано увеличение объемов, синими линиями уменьшение объемов выкройки.



Выкройка юбки Москва имеет минимальные прибавки к обхвату талии (2 см). Это значит, что если ваше измерение обхвата талии больше табличного, то вам необходимо обязательно расширять выкройку по линии талии до раскроя, иначе юбка будет вам мала!